



## DL1245 功能说明

### 一. 功能简介

1. 年、月、日、星期、小时、分钟、秒显示；
2. 12 / 24 小时制可转换；
3. 有 RCC (DCF) 功能；
4. 有三个按键：设置/移动键、增加键、退出键；
5. 温度显示（-9~50℃）；
6. 时间记忆功能，停电时 LED 显示关闭但可自动走时，来电时不需重新设置；

注：上电复位时，默认为“24 小时制”；默认日期为 2007-01-01；时间为：0：00。

### 二. LED 时钟全显界面：

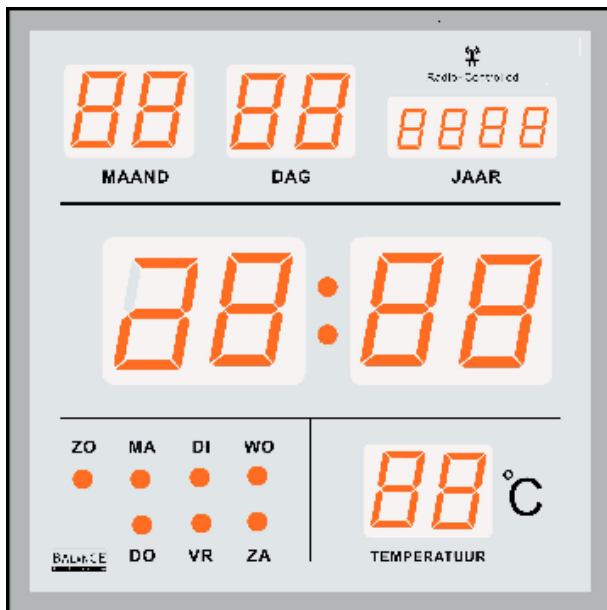


图 1

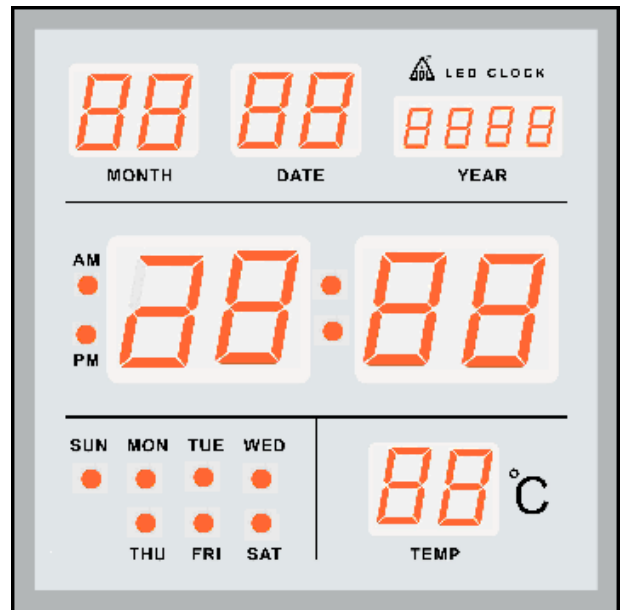


图 2

### 三. 按键功能操作说明

#### 1. 时间日历设定：

① 正常时间显示状态下，按“设置”键一下，进入时间设置状态，“小时”闪烁。

此时按“增加”键修改小时，修改好后按“设置/移动”键将闪烁位移到“分钟”，按“增加”键修改分钟；修改好后按“设置/移动”键将闪烁位移到“年”，按“增加”键修改年；修改好后按“设置/移动”键将闪烁位移到“月”，按“增加”键修改月；修改好后按“设置/移动”键将闪烁位移到“日”，按“增加”键修改日；进入时间设置状态，按“设置/移动”键设置项顺序如下：



- ② 在时间设置模式下，按住“增加”键 3 秒，修改值以每秒 8 步速度快速递增。
- ③ 在时间设置模式中，按“退出”键退出时间设置状态，回到正常时间显示状态。

## 2. 12/24 小时制切换：

在正常走时状态，按“增加”键一下，可进行 12 小时制与 24 小时制的切换。

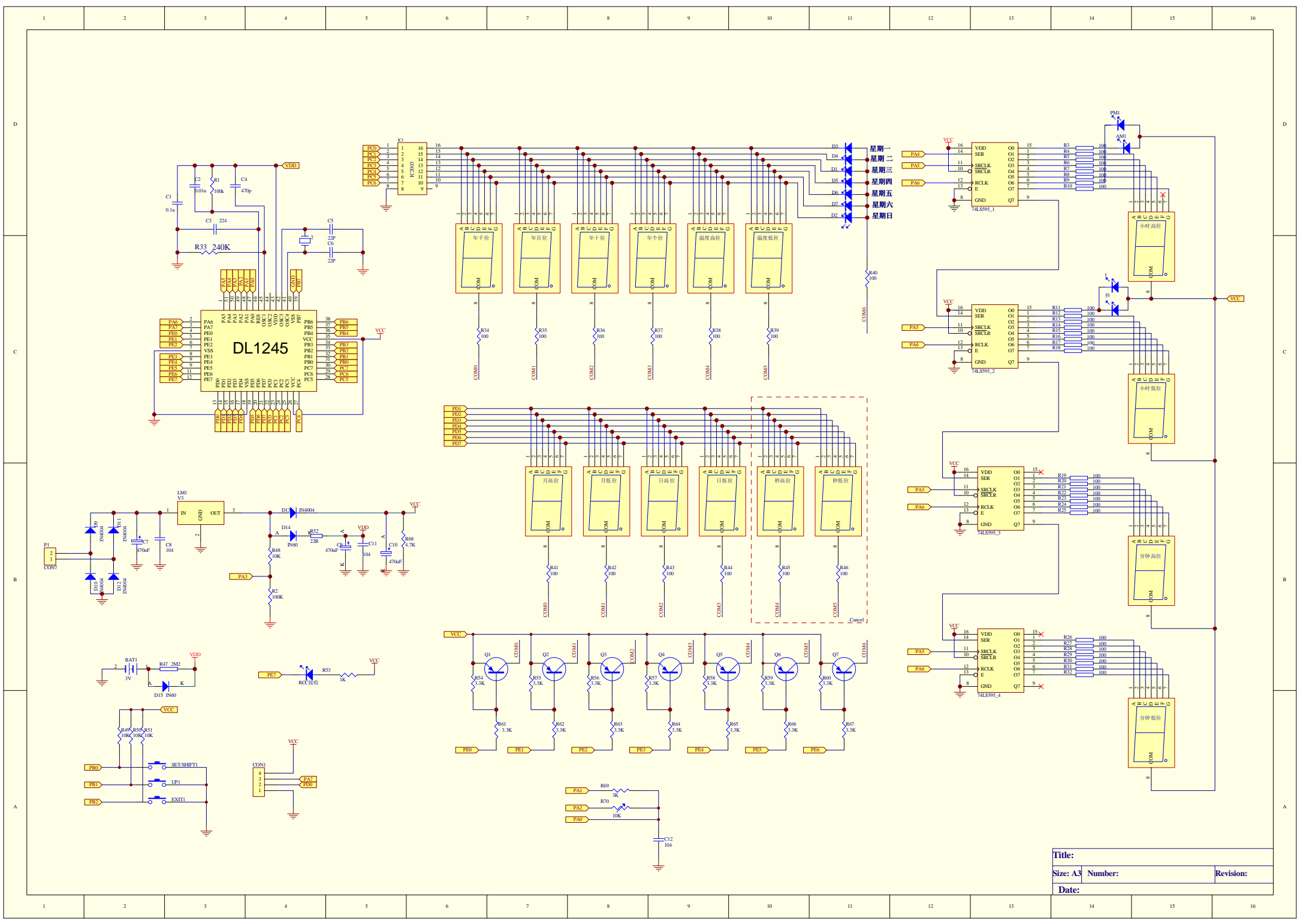
- 3. 在时间设置状态下，如果超过 30 秒无操作，将自动退出设置状态，所设定的值是“有效”的。

## 四. RCC 功能说明

- 1. 上电复位时，进入 RCC 接收。
- 2. 在正常走时模式时，在 3:00 点，4:00 点及 5:00 点整时，将自动进入 RCC 接收；RCC 接收指示灯将闪烁，如在上述时刻，有一时刻 RCC 接收成功更新显示时间，其他时刻点将不在接收 RCC。
- 3. 在 RCC 接收过程中，显示月、日和秒将自动关闭。
- 4. 在 RCC 接收时，每次接收最长时间为 10 分钟；10 分钟如接收不成功，将自动退出 RCC 接收，回到正常显示时间状态。
- 5. 在 RCC 接收过程中，如遇供电不足时 LED 显示关闭及退出 RCC 接收但可自动走时，来电时将继续 RCC 接收状态。
- 6. 在正常走时显示模式时，按住“退出”键 3 秒，将手动进入 RCC 接收状态。
- 7. 在 RCC 接收状态，按任何键一下，将退出 RCC 接收状态，回到正常时间显示状态。

## 五. 自动侦测温度功能

- 1. 温度侦测范围：-9~50℃；
- 2. 每 10 秒自动测温度一次，在时间设置模式下和电波钟接收时不测温度。
- 3. 当温度低于-9℃时，显示 LL；当温度高于 50℃时，显示 HH。



**Title:**  
**Size:** A3 **Number:** **Revision:**  
**Date:**